



28-141 | ISSN 1005-7374 CN 32-1372/TS

¥ 35.00

中国建筑学会室内设计分会

室内 *id* + c

设计与装修

225# 05 / 2013

意大利设计师专辑

FEATURE OF ITALY DESIGNERS

2013年巴黎家居装饰博览会侧记 尊尼获加北京尊邸 伦敦ME酒店
设计师伍仲匡 法国卢维埃音乐学校改扩建工程 法国设计师Guillaume Delvigne

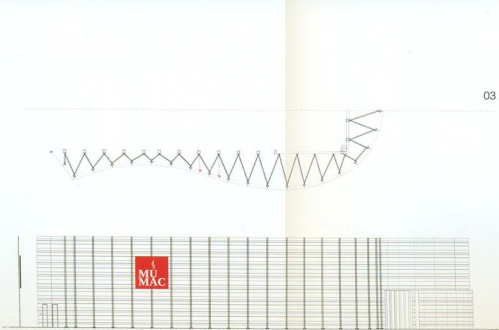




01



02



03

流动的醇香

意大利MuMAC博物馆

MUMAC MUSEUM IN MILAN

设计 [意] Paolo Balzanelli Valerio Cometti

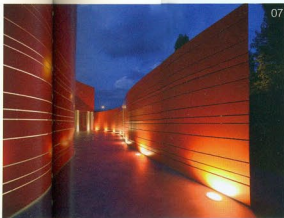
MuMAC博物馆位于意大利米兰金佰利(Cimbali)集团的仓库内,占地面积1800㎡。这是一个专门用于展览咖啡百年历史文化的咖啡博物馆,由Arkispazio设计公司的老板,建筑师Paolo Balzanelli和工程师Valerio Cometti,为庆祝金佰利集团百年庆典而特别设计的。金佰利作为世界知名的咖啡机生产商,百年来创造了属于全世界的传奇品牌LaCimbali和Faema,在咖啡的世界里,它是真正的创造者和见证者。

“咖啡”一词源自希腊语“Kaweh”,意思是“力量与热情”,而MuMAC博物馆的外立面完美诠释了这一内涵。它由炽热的大红色金佰利金属条形标志构成,流畅的弧形线条蜿蜒勾勒出博物馆的外形,犹如一杯泛起波纹的热咖啡,给每位参观者一个带着咖啡浓香的热情拥抱。夜晚,室内的灯光从缝隙中透出,形成光彩夺目的标线,更唤醒博物馆的夜间活力,体现了咖啡所带给人的活力和兴奋感。

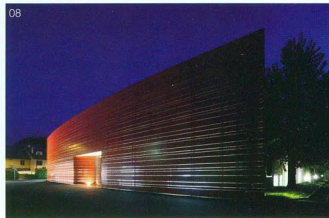
参观博物馆的游客,通过入口进入到博物馆的内部。精心设计的9棵树将这一区域划分成10个相等的空间,象征着金佰利在10个十年中取得的辉煌成就。博物馆的展览将从20世纪之初到今天划分为6个历史阶段,分别是:早期发展、理性时代、杠杆发明、设计旗帜、国际维度和新千禧年。在“早期发展”的展区里,张贴了大量该时代的海报与树叶图案的吊顶相结合,颇有装饰艺术时期的复古感。而传统的咖啡机在极具金属感的外观下传递出历史的韵味。“理性时代”的展览使用了简洁的廊柱,成正交线的大理石展台,在井然有序中,严肃的工业感展露无遗。20世纪50年代和60年代展区中,布置了一个咖啡吧台的展示区,对面的展示台上摆放着当时的机器,并利用镜子使参观者得以欣赏这些绝妙机器的前后两面。“设计旗帜”是博物馆用来摆放60年代晚期至70年代设计大师作品的部分,充满了建筑感的展台,干净的直线和色彩,更突出了这些咖啡机完



06



07

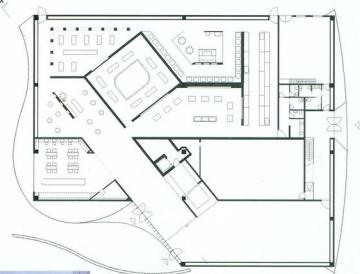


08



04

05



0.00 8.00 12.00

01 MuMAC博物馆占地面积1800㎡

02 炽热的大红色金佰利金属条形标志构成了一个醒目的外观

03 外立面图

04 AA截面图

05 一层平面图

06 绚丽的颜色在阳光下熠熠生辉,尽头的便是博物馆的入口

07 流畅的弧形线条蜿蜒出博物馆的外形
08 夜晚室内的灯光从缝隙中透出,形成光彩夺目的标线

工程名称:MuMAC博物馆

坐落地点:意大利米兰

面积:1800㎡

参与设计:Karolina Kolodziej, Massimo Lapenna, Roberto Lamanna

结构设计:Francesco Terreni

竣工时间:2012.10

摄影:Angelo Margutti & Associati



09

美的工业造型和精巧的结构。”“新千禧年”展区里，白色树脂展台与白色树脂地板浑然一体地连接在一起，仿佛从地面生长出来。在这个展区中有着最现代化的咖啡机，都是为越来越快节奏的现代社会所设计，它镌刻着高速、未来、科技的烙印。在展厅中有一个高大的红色空间，作为视觉中心装饰，这个红色空间中安放着重型金佰利 M100 咖啡机。它被完美地分解开来，像解剖学一样，将整个机器的每一个部件拆开展示，用金属线悬挂着，让人们理解了科技的真意和内部的复杂程度的同

时，对咖啡机百年变迁进行回顾。

当品尝一杯香浓的 ESPRESSO 或是 CAPCHINO 时，我们可能很少会想到一杯咖啡的来历，它是由什么样的豆子烘焙，由什么样的机器研磨。而今天，MuMAC 博物馆通过咖啡机的展示，将一杯咖啡后面深藏的故事和时光展示在我们的面前。在仿佛满溢着咖啡香气的展厅里，我们回味时光，回味记忆，回味咖啡人生的种种滋味。

(编译：缪菁)

收稿日期：2013.04.12



10



11

09 老式的咖啡机、大量海报和树叶图案的吊顶搭配，颇有装饰艺术时期的复古感

10 干净的直线线条和色彩，更突出了这些咖啡机完美的工业造型和精巧的结构

11 高大的红色空间，作为视觉中心装饰，新型的咖啡机，被完美地分解开来展示