

380

건축문화 JANUARY 2013

www.ancbook.com

NEW STEDELIJK MUSEUM / DRENTS MUSEUM
ELI & FERDINAND BROAD ART MUSEUM /
MUSEUM OF HISTORICAL MARKSMANSHIP
MONTREAL MUSEUM & LIBRARY

since 1981



ARCHITECTURE DESIGN



/ MUSEUM MUMAC

ARCHITECT: ARKISPAZIO / VALERIO COMETTI+VI2 DESIGN

Location Milan, Italy Use Museum of Coffee Machine Built Surface
1,800m² Design principal Paolo Balzanelli, Valerio Cometti Design
team Karolina Kolodziej, Massimo Lapenna, Roberto Lamanna
Collaborators Structural Engineering: Francesco Terreni / MEP
Engineering: Antonio Bozino Building Opening 2012, 10 Client
Gruppo Cimbali Photographs Angelo Margutti & Associati Editorial
design Shin Min Ki Editor Lee Sun-A





커피머신 박물관의 영어 약자인 <뮤맥(MUMAC)>은 '이르리스카치오'의 소유주 파올로 발차넬리(Paolo Balzanelli)와 '발레리오 코메타+V12 디자인'의 창립자 발레리오 코메타가 설계한 프로젝트로, 전설의 브랜드들인 라삼발리와 피에마를 통해 세계에서 가장 중요한 전문 커피머신 제조업체가 된 삼발리 그룹의 100주년을 기념하고자 건립되었다. <뮤맥>은 밀라노에서 남쪽으로 몇 밀리 떨어진 삼발리 그룹 사설 내에 위치한다.

이 새로운 건축의 핵심은 예전에도 참고로 사용되었던 건물이라는 점인데, 여기에는 진열 공간과 더불어 커피문화에 맞는 행사와 전시에 적합한 오픈 스페이스가 위치한다. <뮤맥>은 1,800㎡ 넓이 속에서 이 비상한 물간들의 100년에 걸친 역사를 이야기한다.

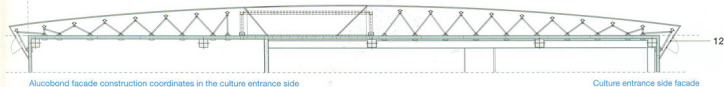
이 박물관의 두 파사드들은 모두 상세하면서도 기술적인 기법으로 표현되었다. '라삼발리 레드' 색깔의 합성소재 발판자들은 커피머신들 둘 때 나는 향기의 흐름에서 영감을 받아 만든 굽어있는 곡선의 형태를 띠고, 밖에는 세심하게 설계된 조명이 인상적인 백리토의 조명격자를 만들어냄으로써 <뮤맥> 내부에 살아있는 에너지장을 환기한다.

<뮤맥>의 방문객들은 새로운 입구를 통해 접근하여, 커피색의 벽이 그 계구부를 분명하게 식별시킨다. 이 커피색의 벽이 내부 정형의 경계를 이루는 가운데 그 벽은 9개의 나무를 통해 10개의 동등한 공간들로 나누는데, 이것은 삼발리 그룹의 역사와 성취를 상징하는 것으로 한

세기를 10개로 10년의 시대들을 등분한 것이다. 박물관 영역은 세기 초부터 현재까지 6개의 역사적 시기들로 구분한 전시를 보여준다. '초창기'인 이흥의 영역은 배달된 천장과 이레고 사기의 포스터들로 특징된다. '합리주의 시대'의 전시는 매우 파시즘적인 분위기를 포함하며, 엄밀하게 직교하는 선들의 각자가 대리석 전시 스탠드들의 벽치를 알려준다.

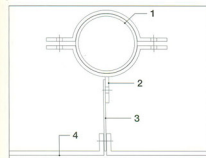
50-60년대 문명에 환영된 영역에서는 당대의 기계들을 뒷받침하는 막대과 완전한 지렛대구조를 재구성한 걸 볼 수 있는데, 여기서 방문객들은 정교하게 배치된 기둥들을 통해 이 놀라운 기계들의 장면을 살펴볼 수가 있다. '디자인이란 기차 아래'는 60년대 말과 70년대의 디자인 골격들을 모두 관찰시킨다. 몇 십 년 동안 위대한 디자인 가정들이 커피 머신들을 만들어 내면서 이 기계들은 실제적인 디자인 아이콘이 되었다. '새로운 천년'에서는 백색수지로 프팅된 전시 스탠드들이 역시 백색수지로 코팅된 바닥과 자연소재 연결되며 눈에 띈다. 이 영역은 점차 빨라지는 사회에 맞춰 설계된 가장 현대적인 기계들을 묘사한다. 이 전시는 박물관 어디에서나 보이는 진 흥 높이의 붉은 입체가 있다.

이 입체 속에 발레리오 코메타+V12 디자인이 설계한 새로운 라삼발리 M100 커피머신이다. 설치된 걸 볼 수 있다. 이 대담한 분해조립도는 이 기계에 담긴 기술적 내용과 복잡성의 수준을 알려줌으로써, 지난 100년간 이 커피머신이 거머쥔 역사를 돌아보게 한다. 글: 데이비드 카사디

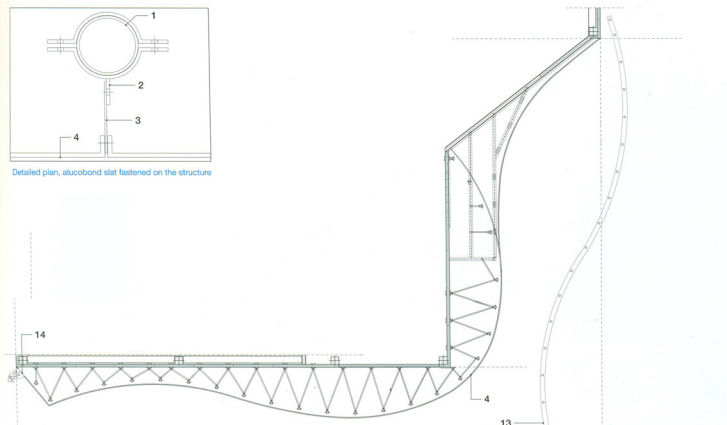


Alucobond facade construction coordinates in the culture entrance side

Culture entrance side facade

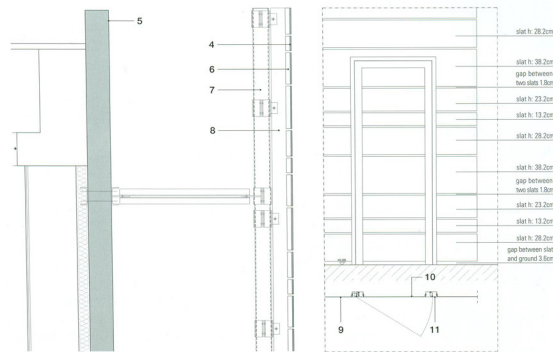


Detailed plan, alucobond slat fastened on the structure



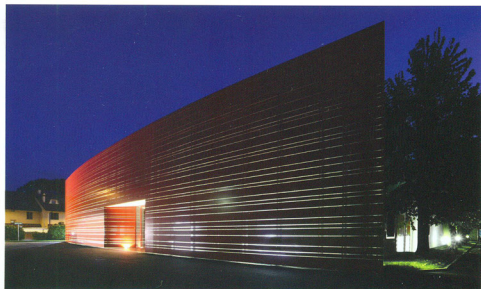
Front museum and temporary area facade

- 1 TUBULAR STRUCTURE
- 2 WELDED TB METAL SHEET
- 3 T4 METAL SHEET FOR SLAT FASTENING
- 4 RED ALUCOBOND SLAT, 10MM GAP BETWEEN EACH ONE
- 5 PREFABRICATED PANEL
- 6 40MM SLATE FLAP
- 7 TUBE 139 X 63
- 8 T4 METAL SHEET
- 9 RED ALUCOBOND SLAT
- 10 ALUCOBOND SLAT FASTENED TO THE INSIDE OF THE INTERNAL STRUCTURE
- 11 STEEL STRUCTURE RED POWDERED PAINTED RAL 3000
- 12 MAINTENANCE OPENING TO ACCESS THE AREA BETWEEN EXISTING AND NEW FACADE
- 13 ENTRANCE H: 380CM, FACADE MADE OF RED ALUCOBOND SLAT, 10MM GAP BETWEEN EACH ONE
- 14 MAINTENANCE SLIT WITH PLANAR OUTLINE AND RED HIDDEN HINGE



Detailed section, alucobond slat fastened on the structure

Detail of slats height and maintenance door, aligned with facade external profile and hidden hinge



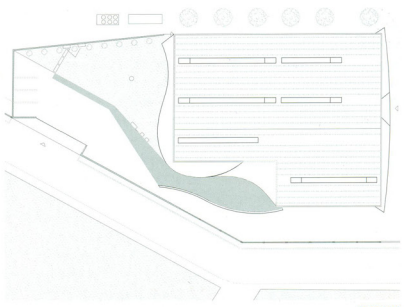
-:MUMAC>, Museum of Coffee Machine, was designed by Paolo Balzanelli owner of 'Arkispazio' and Valerio Cometti founder of 'Valerio Cometti+V12 Design' in order to celebrate the 100th anniversary of Cimballi Group, the most important professional coffee machine manufacturer in the world, through its legendary brands LaCimballi and Faema. <MUMAC> lies within the establishment of the Cimballi Group a few miles South of Milan.

The core of the new architecture is a building previously used as a warehouse, within which are located both the exposition area and a versatile open space suitable for events and exhibitions to the culture of coffee. <MUMAC> narrates a story that spans across 100 years, recounting the history of this extraordinary objects within its 1,800 square meters.

Both facades of the museum have been rendered with a delicate nonethless technological technique: 'LaCimballi red' slats of a composite material create a sinuous embrace that has been inspired by the flow of the aroma lifting off a coffee cup and at night a carefully designed illumination creates a strikingly backlit grid of light that evokes the energy living inside <MUMAC>.

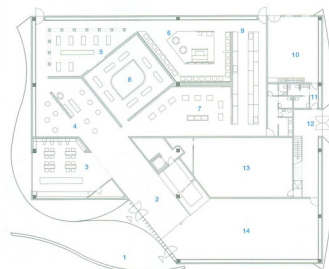
Visitors of Mumac, access via a new entrance: a coffee-colored wall identifies clearly such opening. The internal garden is limited by this coffee-colored wall that is marked by nine trees which divide it into 10 equal spaces: ten decades of the century that symbolize the life and the achievements of Cimballi Group.

The museum area offers an exposition divided into six historical periods from the beginning of the century to the present day. Area called the early years is characterized by a suspended ceiling and posters from Art Deco period. Exhibition of the Age of Rationalism include a severe fascist colonnade and strict grid of orthogonal lines identifies the layout of the marble display stands. In the area dedicated to the culture of the 50s and 60s we can find a reconstruction of a bar and an entirely cantilevered structure that supports the machines of the period where thanks to cleverly positioned mirrors, visitors can enjoy both sides of these wonderful machines. Under the banners of design is characterized by a collection of design masterpieces of the late '60s and '70s: great Masters of design have penned coffee machines in these decades, therefore these machine are actual design icons. The New Millennium is where the display stands are coated in white resin and they smoothly emerge from the floor equally coated in white resin: this area portrays the most modern machines, those designed for an increasingly fast society. This room has a full height red volume, which is visible from any angle of the museum. Within this volume is visible an installation of the new LaCimballi M100 coffee machine designed by Valerio Cometti+V12 Design: a daring exploded view that allows to grasp the technological content and the level of complexity of such machine, becoming an invitation to reflect on the extraordinary journey that the coffee machine has made during these last hundred years. Written by Arkispazio

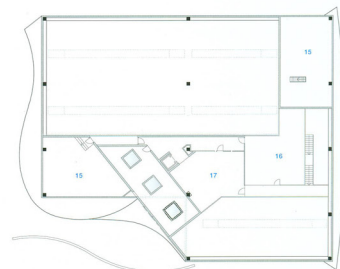




- 1 ENTRANCE OF TEMPORARY EXHIBITION AREA
- 2 ENTRANCE / RECEPTION
- 3 ESPRESSO BAR
- 4 MUSEUM AREA, THE EARLY YEARS
- 5 MUSEUM AREA, THE AGE OF RATIONALISM
- 6 MUSEUM AREA, INVENTION OF THE LEVER
- 7 MUSEUM AREA, THE INTERNATIONAL DIMENSION
- 8 INSTALLATION OF THE NEW COFFEE MACHINE
- 9 MUSEUM AREA, UNDER BANNERS OF DESIGN
- 10 STORAGE
- 11 TOILETS
- 12 ENTRANCE OF THE CULTURE AREA
- 13 TRAINING ROOM
- 14 TEMPORARY EXHIBITION AREA
- 15 UTILITY ROOM
- 16 CONFERENCE ROOM
- 17 TASTING ROOM



GROUND FLOOR PLAN



2nd FLOOR PLAN